



## Утверждена

(наименование документа об утверждении, включая наименования органов государственной власти или

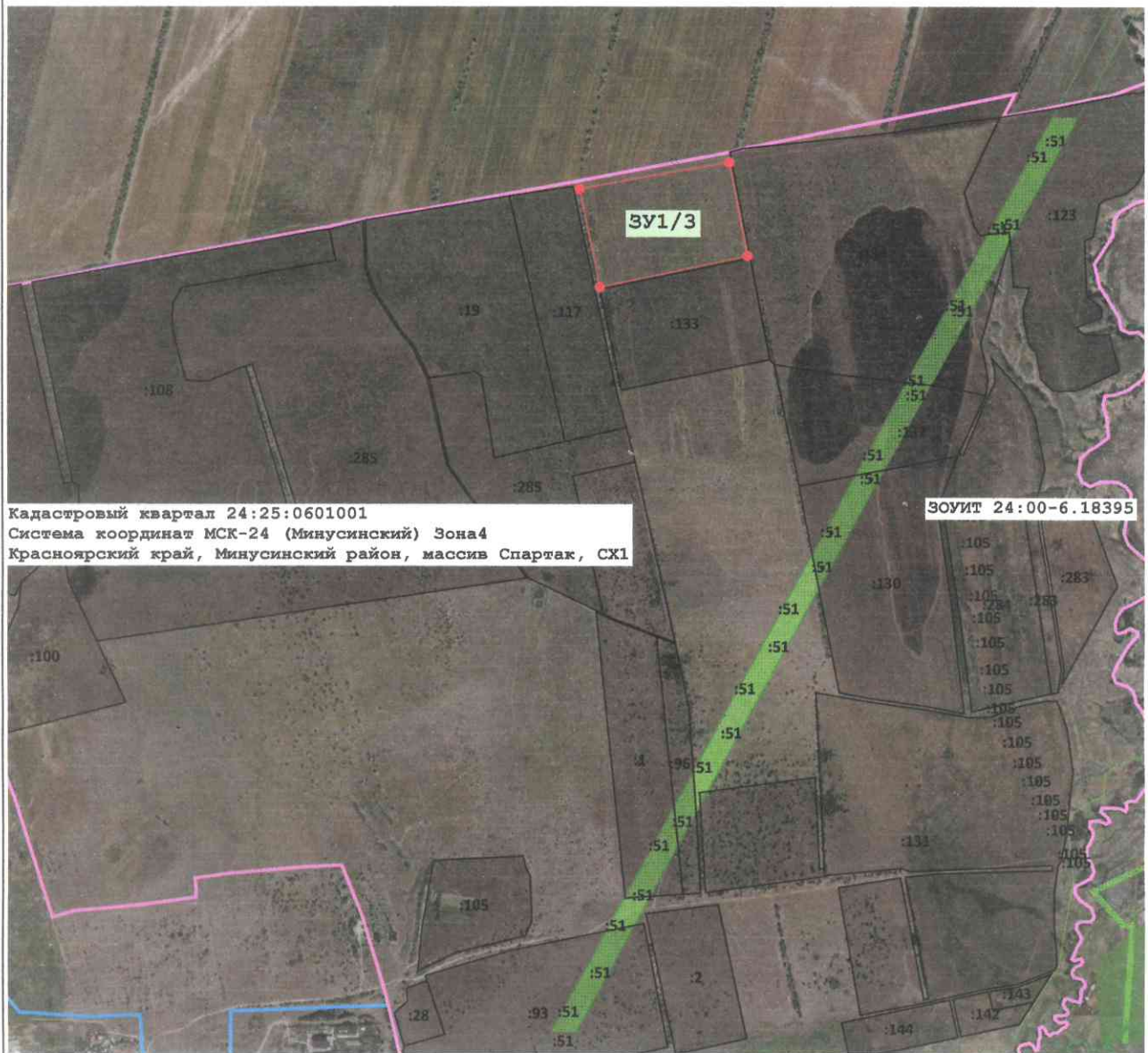
органов местного самоуправления, принявших решение об утверждении схемы или

подписавших соглашение о перераспределении земельных участков)

от \_\_\_\_\_ № \_\_\_\_\_

### Схема расположения земельного участка или земельных участков на кадастровом плане территории

<b>Площадь земельного участка</b> 145 523 м <sup>2</sup>		
<small>(указывается проектная площадь образуемого земельного участка, вычисленная с использованием технологических и программных средств, в том числе размещенных на официальном сайте федерального органа исполнительной власти, уполномоченного Правительством Российской Федерации на осуществление государственного кадастрового учета, государственной регистрации прав, ведение Единого государственного реестра недвижимости и предоставление сведений, содержащихся в Едином государственном реестре недвижимости, в информационно-телекоммуникационной сети "Интернет" (далее - официальный сайт), с округлением до 1 квадратного метра. Указанное значение площади земельного участка может быть уточнено при проведении кадастровых работ не более чем на десять процентов)</small>		
<b>Обозначение характерных точек границ</b>	<b>Координаты, м</b>	
	<small>(указываются в случае подготовки схемы расположения земельного участка с использованием технологических и программных средств, в том числе размещенных на официальном сайте. Значения координат, полученные с использованием указанных технологических и программных средств, указываются с округлением до 0,01 метра)</small>	
	<b>X</b>	<b>Y</b>
<b>1</b>	<b>2</b>	<b>3</b>
н14	381 522,66	24 045,05
н15	381 606,23	24 514,97
н16	381 313,18	24 571,68
н17	381 215,45	24 108,01
н14	381 522,66	24 045,05



Кадастровый квартал 24:25:0601001  
 Система координат МСК-24 (Минусинский) Зона 4  
 Красноярский край, Минусинский район, массив Спартак, СХ1

ЗОУИТ 24:00-6.18395

Масштаб 1:20 500

**Условные обозначения:**

- - характерная точка границы вновь образуемого земельного участка, сведения о которой отсутствуют в ЕГРН
- вновь образованная часть границы, сведения о которой достаточны для определения ее местоположения
- существующая часть границы, имеющиеся в ЕГРН сведения о которой достаточны для определения ее местоположения
- граница кадастрового квартала
- :98** - надписи кадастрового номера земельного участка
- 47:03:0605002 - обозначение кадастрового квартала 24:25:0601001
- слой спутниковой карты
- ЗОУИТ 24:00-6.18395 Воздушная линия электропередач 110 кВ С-93/С-94 ПС Минусинская опорная - ПС Идринская с отпайками.
- граница зоны жилой застройки