



Утверждена

(наименование документа об утверждении, включая наименования органов государственной власти или

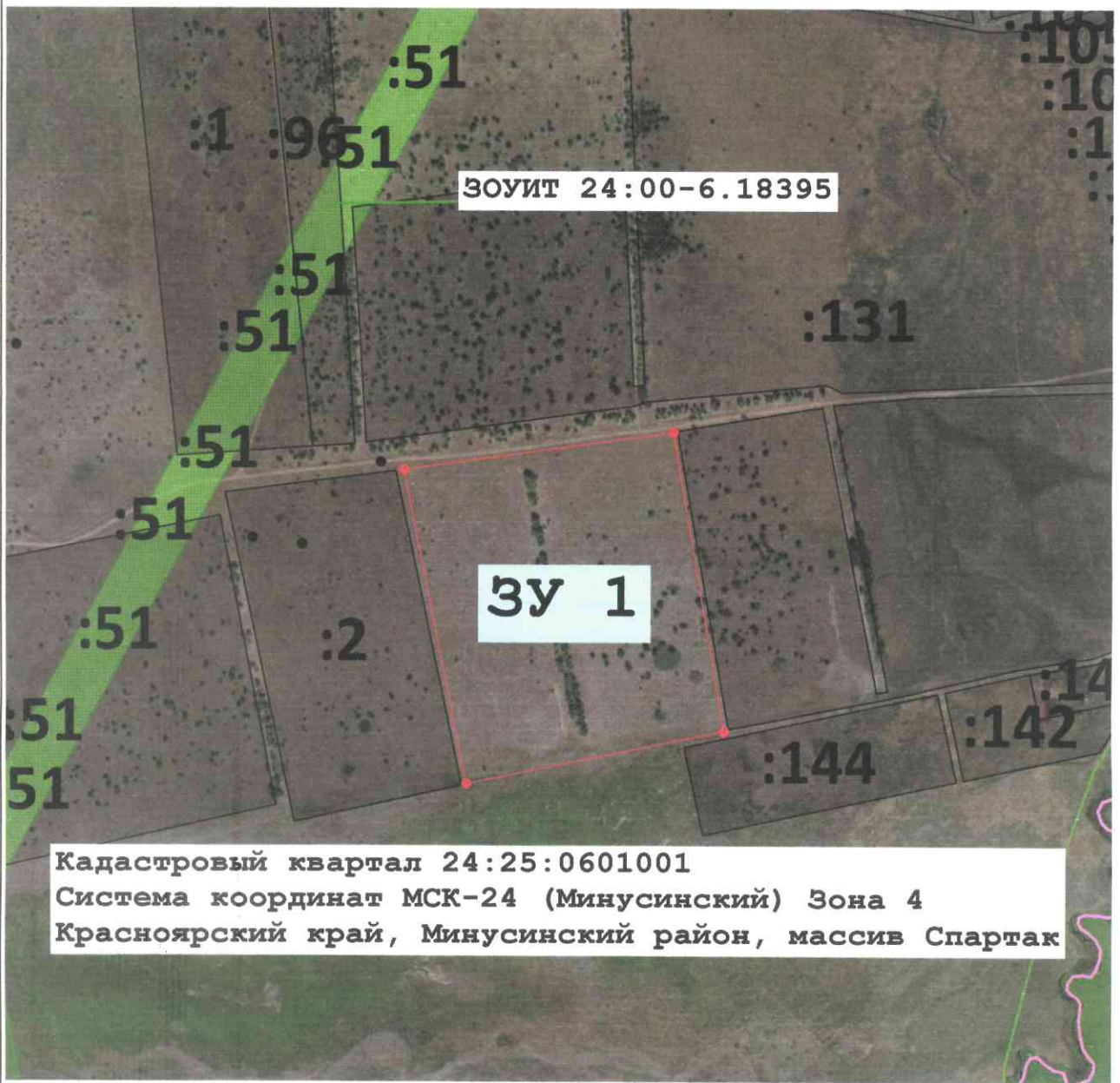
органов местного самоуправления, принявших решение об утверждении схемы или

подписавших соглашение о перераспределении земельных участков)

от _____ № _____




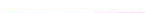


**Схема расположения земельного участка или земельных
участков на кадастровом плане территории**

Площадь земельного участка _____ 148 776 м²		
<small>(указывается проектная площадь образуемого земельного участка, вычисленная с использованием технологических и программных средств, в том числе размещенных на официальном сайте федерального органа исполнительной власти, уполномоченного Правительством Российской Федерации на осуществление государственного кадастрового учета, государственной регистрации прав, ведение Единого государственного реестра недвижимости и предоставление сведений, содержащихся в Едином государственном реестре недвижимости, в информационно-телекоммуникационной сети "Интернет" (далее - официальный сайт), с округлением до 1 квадратного метра. Указанное значение площади земельного участка может быть уточнено при проведении кадастровых работ не более чем на десять процентов)</small>		
Обозначение характерных точек границ	Координаты, м	
	<small>(указываются в случае подготовки схемы расположения земельного участка с использованием технологических и программных средств, в том числе размещенных на официальном сайте. Значения координат, полученные с использованием указанных технологических и программных средств, указываются с округлением до 0,01 метра)</small>	
	X	Y
1	2	3
н1	379 284,50	24 490,47
н2	379 334,62	24 851,19
н3	378 936,14	24 919,46
н4	378 865,72	24 574,47
н1	379 284,50	24 490,47



Масштаб 1:8 500

Условные обозначения:

-  - характерная точка границы вновь образуемого земельного участка, сведения о которой отсутствуют в ЕГРН
-  - Вновь образованная часть границы, сведения о которой достаточны для определения ее местоположения
-  - Существующая часть границы, имеющиеся в ЕГРН сведения о которой достаточны для определения ее местоположения
-  - Граница кадастрового квартала
- :98** - Надписи кадастрового номера земельного участка
- 47:03:0605002 - Обозначение кадастрового квартала 24:25:0601001
-  - ЗОУИТ 24:00-6.18395 Воздушная линия электропередач 110 кВ С-93/С-94 ПС Минусинская - ПС Идринская с отпайками
-  - Слой спутниковой карты