



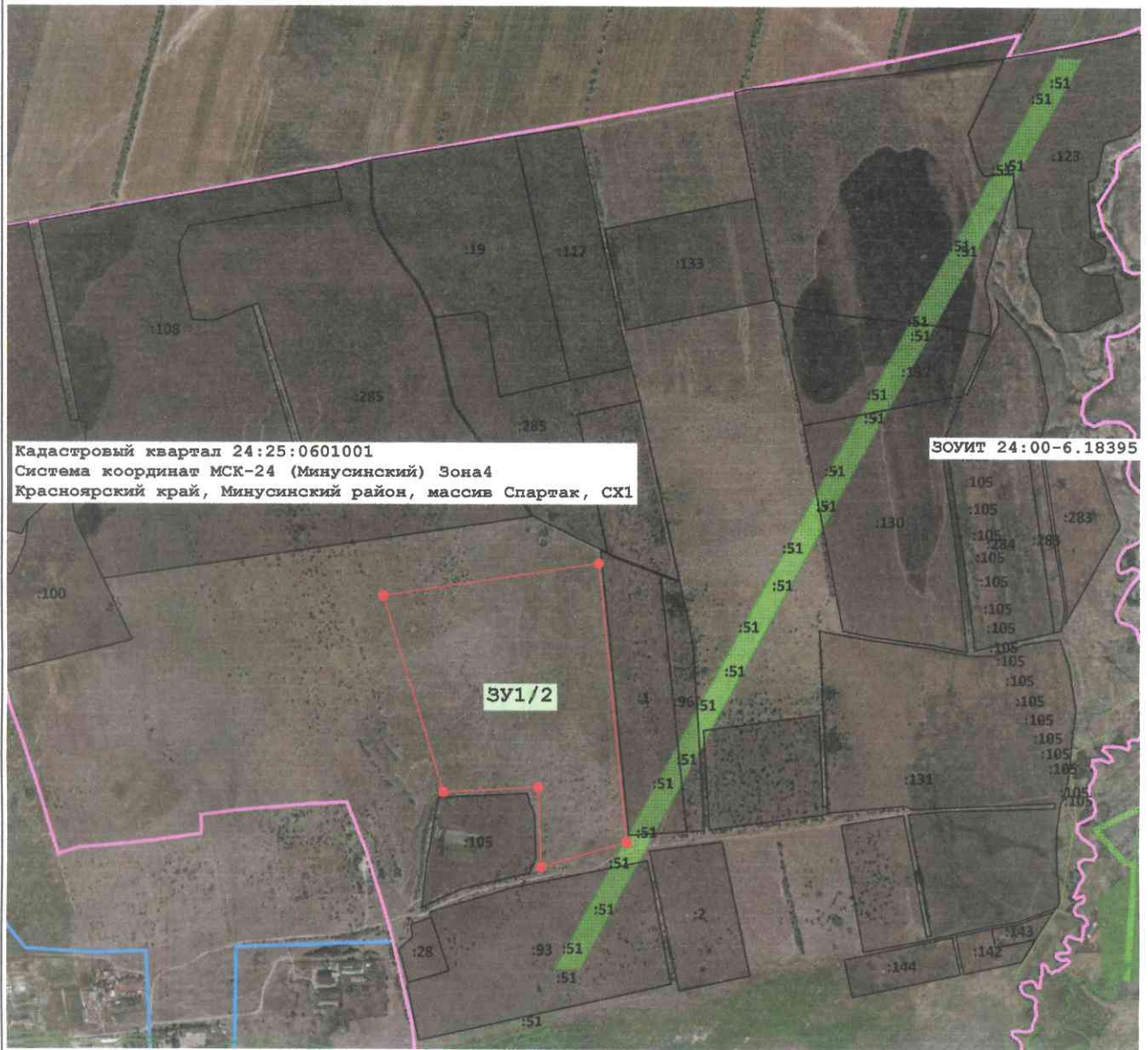
## Утверждена

(наименование документа об утверждении, включая наименования органов государственной власти или  
органов местного самоуправления, принявших решение об утверждении схемы или  
подписавших соглашение о перераспределении земельных участков)

от \_\_\_\_\_ № \_\_\_\_\_








### Схема расположения земельного участка или земельных участков на кадастровом плане территории

<b>Площадь земельного участка</b> _____ <b>471 773 м<sup>2</sup></b>		
<small>(указывается проектная площадь образуемого земельного участка, вычисленная с использованием технологических и программных средств, в том числе размещенных на официальном сайте федерального органа исполнительной власти, уполномоченного Правительством Российской Федерации на осуществление государственного кадастрового учета, государственной регистрации прав, ведение Единого государственного реестра недвижимости и предоставление сведений, содержащихся в Едином государственном реестре недвижимости, в информационно-телекоммуникационной сети "Интернет" (далее - официальный сайт), с округлением до 1 квадратного метра. Указанное значение площади земельного участка может быть уточнено при проведении кадастровых работ не более чем на десять процентов)</small>		
<b>Обозначение характерных точек границ</b>	<b>Координаты, м</b> <small>(указываются в случае подготовки схемы расположения земельного участка с использованием технологических и программных средств, в том числе размещенных на официальном сайте. Значения координат, полученные с использованием указанных технологических и программных средств, указываются с округлением до 0,01 метра)</small>	
	<b>X</b>	<b>Y</b>
<b>1</b>	<b>2</b>	<b>3</b>
н8	379 281,51	24 178,29
н9	379 203,59	23 908,17
н10	379 454,48	23 899,86
н11	379 438,02	23 600,66
н12	380 054,59	23 409,75
н13	380 157,71	24 090,07
н8	379 281,51	24 178,29



Масштаб 1:20 500

**Условные обозначения:**

-  - характерная точка границы вновь образуемого земельного участка, сведения о которой отсутствуют в ЕГРН
-  - Вновь образованная часть границы, сведения о которой достаточны для определения ее местоположения
-  - Существующая часть границы, имеющиеся в ЕГРН сведения о которой достаточны для определения ее местоположения
-  - Граница кадастрового квартала
- :98** - Надписи кадастрового номера земельного участка
- 47:03:0605002 - Обозначение кадастрового квартала 24:25:0601001
-  - Слой спутниковой карты
-  - ЗОУИТ 24:00-6.18395 Воздушная линия электропередач 110 кВ С-93/С-94 ПС Минусинская опорная - ПС Идринская с отпайками.
-  - граница зоны жилой застройки