



Утверждена

(наименование документа об утверждении, включая наименования органов государственной власти или

органов местного самоуправления, принявших решение об утверждении схемы или

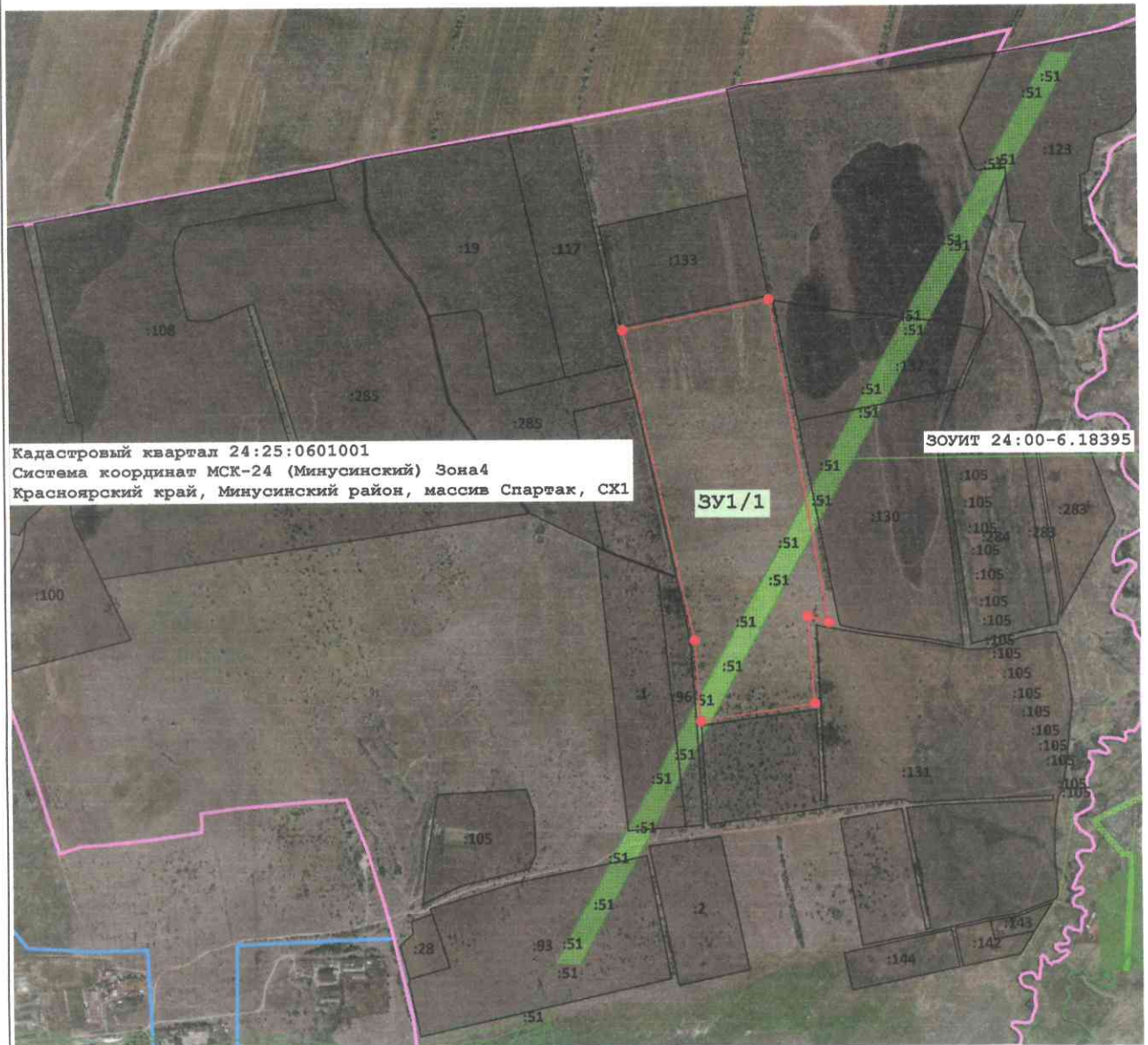
подписавших соглашение о перераспределении земельных участков)

от _____

№ _____

Схема расположения земельного участка или земельных участков на кадастровом плане территории

Площадь земельного участка		549 782 м ²	
<small>(указывается проектная площадь образуемого земельного участка, вычисленная с использованием технологических и программных средств, в том числе размещенных на официальном сайте федерального органа исполнительной власти, уполномоченного Правительством Российской Федерации на осуществление государственного кадастрового учета, государственной регистрации прав, ведение Единого государственного реестра недвижимости и предоставление сведений, содержащихся в Едином государственном реестре недвижимости, в информационно-телекоммуникационной сети "Интернет" (далее - официальный сайт), с округлением до 1 квадратного метра. Указанное значение площади земельного участка может быть уточнено при проведении кадастровых работ не более чем на десять процентов)</small>			
Обозначение характерных точек границ	Координаты, м		
	<small>(указываются в случае подготовки схемы расположения земельного участка с использованием технологических и программных средств, в том числе размещенных на официальном сайте. Значения координат, полученные с использованием указанных технологических и программных средств, указываются с округлением до 0,01 метра)</small>		
	X	Y	
1	2	3	
н1	380 881,64	24 180,42	
н2	380 977,46	24 643,34	
н3	379 956,86	24 826,06	
н4	379 977,87	24 758,68	
н5	379 701,22	24 779,62	
н6	379 646,70	24 418,89	
н7	379 902,84	24 400,75	
н1	380 881,64	24 180,42	



Масштаб 1:20 500

Условные обозначения:

- характерная точка границы вновь образуемого земельного участка, сведения о которой отсутствуют в ЕГРН
- вновь образованная часть границы, сведения о которой достаточны для определения ее местоположения
- существующая часть границы, имеющиеся в ЕГРН сведения о которой достаточны для определения ее местоположения
- граница кадастрового квартала
- надписи кадастрового номера земельного участка
- 47:03:0605002 - обозначение кадастрового квартала 24:25:0601001
- слой спутниковой карты
- ЗОУИТ 24:00-6.18395 Воздушная линия электропередач 110 кВ С-93/С-94 ПС Минусинская опорная - ПС Идринская с отпайками.
- граница зоны жилой застройки